

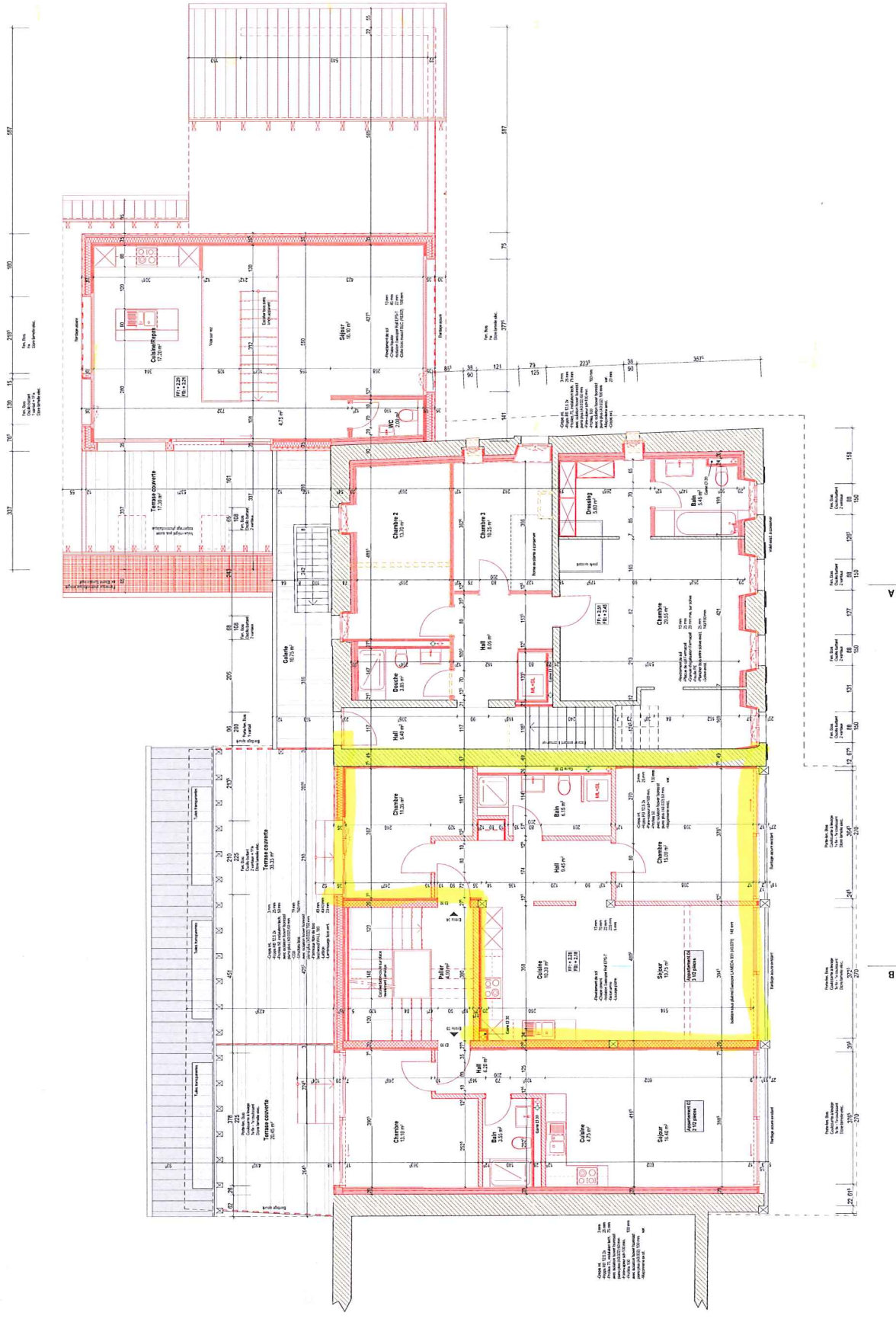
TRANSFORMATION D'UNE FERME, SONDE GEOTHERMIQUES, ET 14 PLACES DE PARC
Rue du Chateau 5, 1787 Mûr (FR) / Art. 406

Version : 200525 - 150 - 25.05.21 F/B

Bureau de l'Agence n° 11333 Mairie de Mûr
41110 1787 Mûr (FR) / Art. 406

André Fischer
Architecte

Plan d'exécution - Niveau 1



V

D



2'571'250

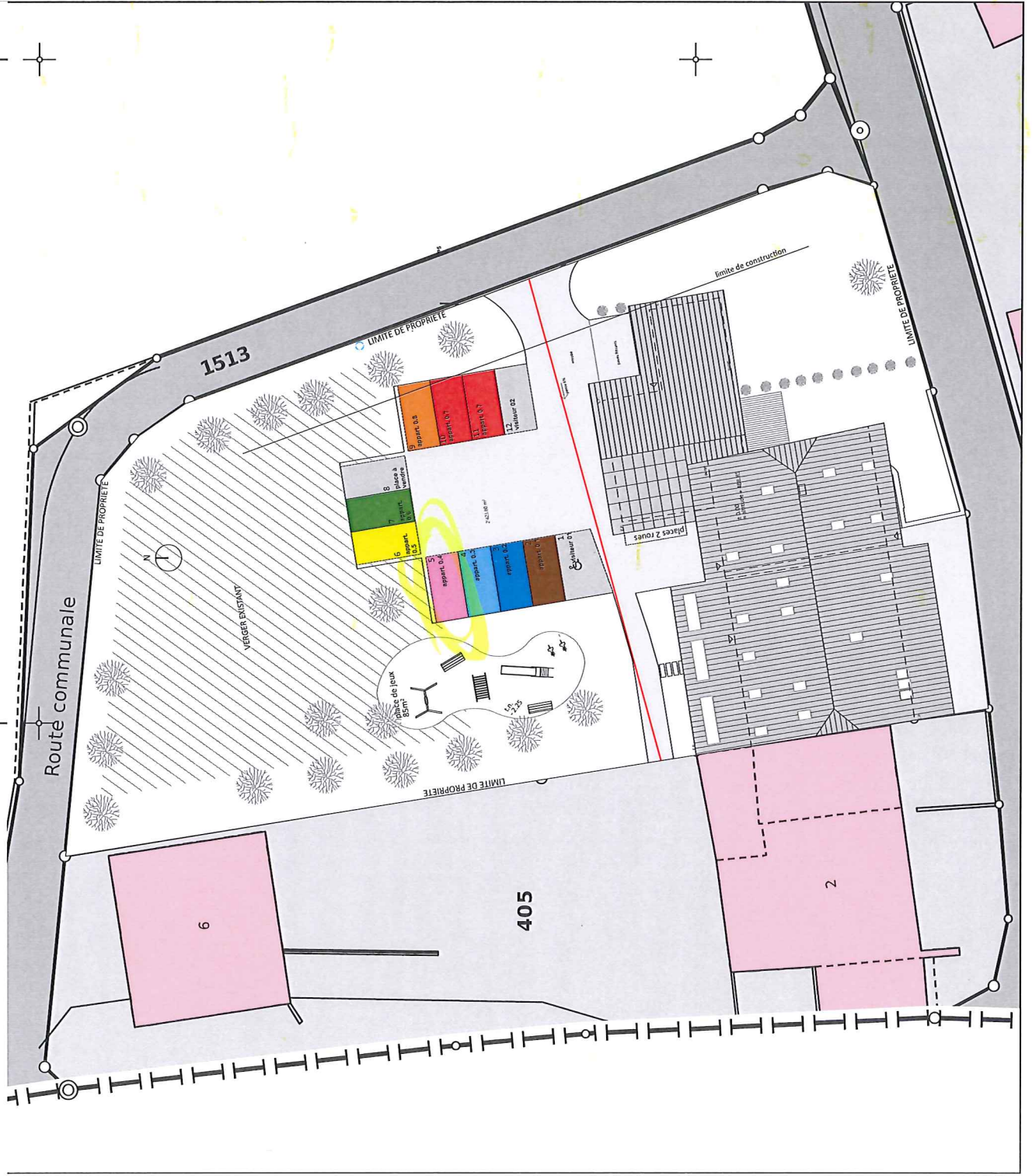
2'571'300

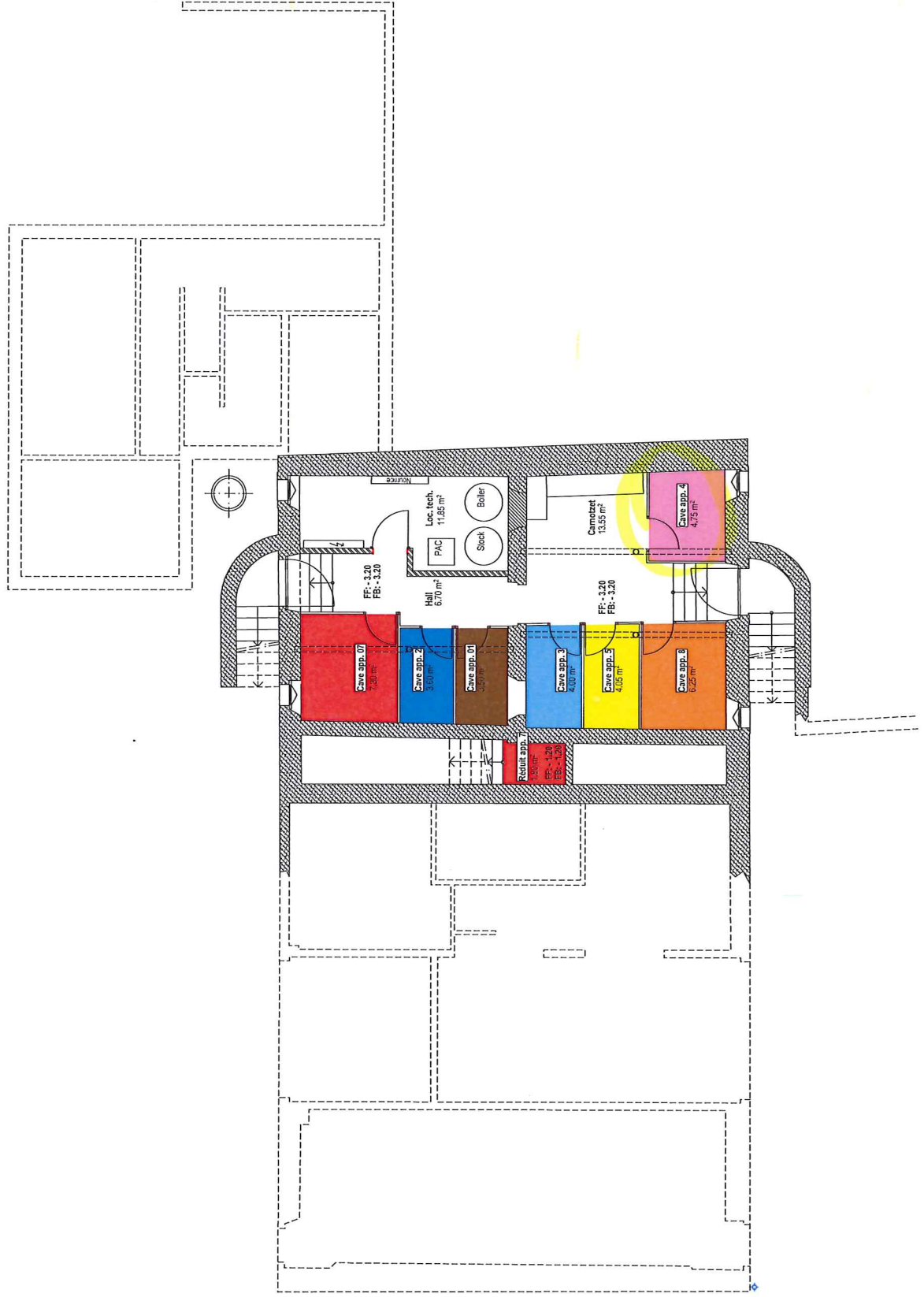
2'571'350

ETAT DE FRIBOURG
 STAAT FRIEBURG
 Service du cadastre et de la géomatique SCG
 Amt für Vermessung und Geomatik VGA
 Plan du registre foncier
 Commune : Mont-Vully
 Secteur : Mont-Vully (secteur Haut-Vully)
 Parcelle(s) N° : 406
 Echelle : 1:300
 Date : 27.09.2022
 Informations dépourvues de foi publique
 Numéro N° : EFR6-544-LC/FR-4385-BCSD-2208-7FFB-FA42
 Légende : <http://www.cadastre.ch/legende>

1'199'350

1'199'300







Rte. de La Verma 3,
1762 Givéziez
contact@sgd-concept-immo.com

Client PRINCE IMMOBILIER GmbH / D. IMMOBILIER SàRL
Chantier TRANSFORMATION D'UNE FERME ET CONSTRUCTION D'UN IMMEUBLE DE 8 APPARTEMENTS + 17 PLACES DE PARC
Rue du Château 5, 1787 Mur (FR), art.406

SURFACES DE VENTE OU DE LOCATION DES APPARTEMENTS

PPE	SNH Surface Net Habitable											SE Surface Externe		SH surface habitable	SVN surface de vente	SURFACES ET ELEMENTS COMPLEMENTAIRES			permilage		
	étage	hall	dégaînement	chambre p.	chambre 01	chambre 02	chambre 03	salle-de-bain	wc	douche	séjour/c.a.m.	cuisine	réduit			mezzanine	balcon (50%)	terrasse (35%)		cave	jardin
Rez-de-chaussée																					
I	A1 (studio)	13.10					3.55				14.85	8.50		40.00		0.00		3.5		1.0	33.0
M	A2 (2 p 1/2)	9.65	14.25				6.65			27.25	5.90			63.70		2.72		3.6		1.0	52.0
M	A7 (5 p 1/2)	14.35	35.35	14.05	13.70	10.25	5.45	1.90	6.60	40.60	10.30	1.80		162.40		0.00		7.3		2.0	143.0
M	A9 (3 p 1/2)	20.10	17.15	12.80			7.10	2.00		18.10	17.20	8.65		103.10		5.77				2.0	98.0
1er étage																					
U	A3 (2 p 1/2)	6.20	13.10				3.55			16.40	4.75			44.00		6.82		4.0		1.0	41.0
B	A4 (3 p 1/2)	9.45	15.00	11.35			6.15			19.75	10.30			72.00		11.78		4.8		1.0	68.0
2ème étage																					
comble																					
A	A5 (2 p 1/2)	6.20	13.10				3.55			16.40	4.75			44.00		0.00		4.1		1.0	36.0
M	A6 (3 p 1/2)	7.05	17.65	11.20			5.90		4.75	23.05	9.50		12.35	91.45		3.28		9.0		1.0	81.0
M	A8 (2 p 1/2)	12.00	17.40				7.05			22.80	10.05		30.55	106.85		3.38		6.3		1.0	90.0
Rez-de-chaussée																					
I	B1 (2 p 1/2)													0.00		0.00		7.7		1.0	41.0
M	B2 (3 p)													0.00		0.00		7.7		1.0	53.0
M	B3 (2 p)													0.00		0.00		7.7		1.0	33.0
E	B4 (3 p)													0.00		0.00		7.7		1.0	53.0
U	B5 (2 p 1/2)													0.00		0.00		7.7		1.0	41.0
Comble																					
L	B6 (3 p)													0.00		0.00		7.7		1.0	52.0
E	B7 (2 p)													0.00		0.00		7.7		1.0	33.0
B	B8 (3 p)													0.00		0.00		7.7		1.0	52.0
Total		98.1	8.1	143.0	49.4	13.7	10.3	49.0	3.9	11.4	206.2	81.3	10.5	42.9	727.5	6.65	27.08	104.1	0.0	19.0	1000